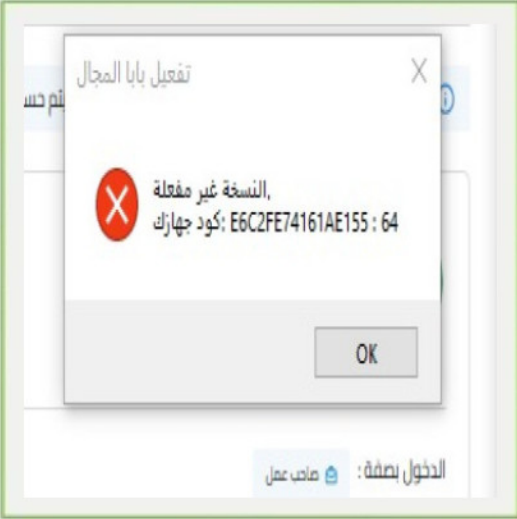


الشهادة الصحية



1111111111111111

رقم الهوية	الجنسية
11111111111111	11111111111111
رقم الشهادة الصحية	المهنة
11111111111111	11111111111111
تاريخ إصدار الشهادة الصحية	تاريخ نهاية الشهادة الصحية
11111111111111	11111111111111
نوع البرنامج التثقيفي	تاريخ انتهاء البرنامج التثقيفي



تعليمات وإرشادات



وزارة الشؤون البلدية
والقروية والإسكان
Ministry of Municipal & Rural Affairs & Housing



- ❁ شهادة صحية تجدد سنوياً.
- ❁ يسمح لحامل الشهادة الصحية بالعمل في منشآت الغذاء أو الصحة العامة وفق المهنة المسموح بها نظاماً.
- ❁ يلزم حامل هذه الشهادة بإجراء فحص طبي عند عودته من الخارج قبل البدء بممارسة العمل.
- ❁ لا تعتبر الشهادة إثبات هوية.